



ФЕДЕРАЛЬНАЯ СЛУЖБА
ГОСУДАРСТВЕННОЙ СТАТИСТИКИ

Оперативные демографические показатели Новгородской области



январь - сентябрь 2023 года



ФЕДЕРАЛЬНАЯ СЛУЖБА
ГОСУДАРСТВЕННОЙ СТАТИСТИКИ

Оперативные демографические показатели Новгородской области

Новгородстат

январь - сентябрь 2023 года

- 01 Естественное движение населения
- 02 Рождаемость
- 03 Смертность
- 04 Коэффициент естественного прироста, убыли (-) населения
- 05 Браки
- 06 Разводы

* Ежемесячные данные оперативной статистики





ЕСТЕСТВЕННОЕ ДВИЖЕНИЕ НАСЕЛЕНИЯ

человек

2023 ГОД

январь - сентябрь

-3 845

Естественная убыль

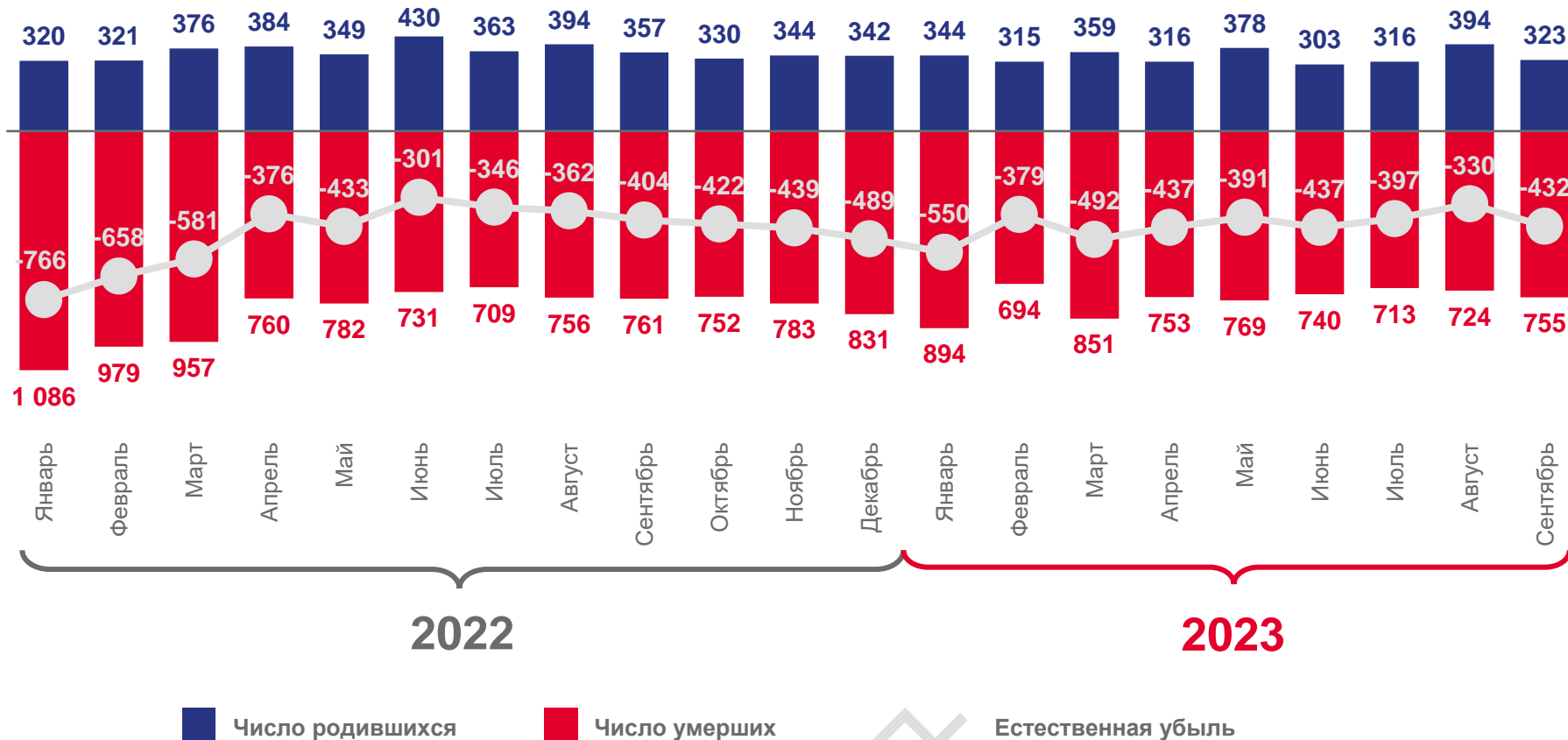
-2 474

Городское население

-9,0%

Изменение

к январю - сентябрю 2022 года





ЧИСЛО ЗАРЕГИСТРИРОВАННЫХ РОДИВШИХСЯ

человек

2023 ГОД

январь - сентябрь

3 048

Все население

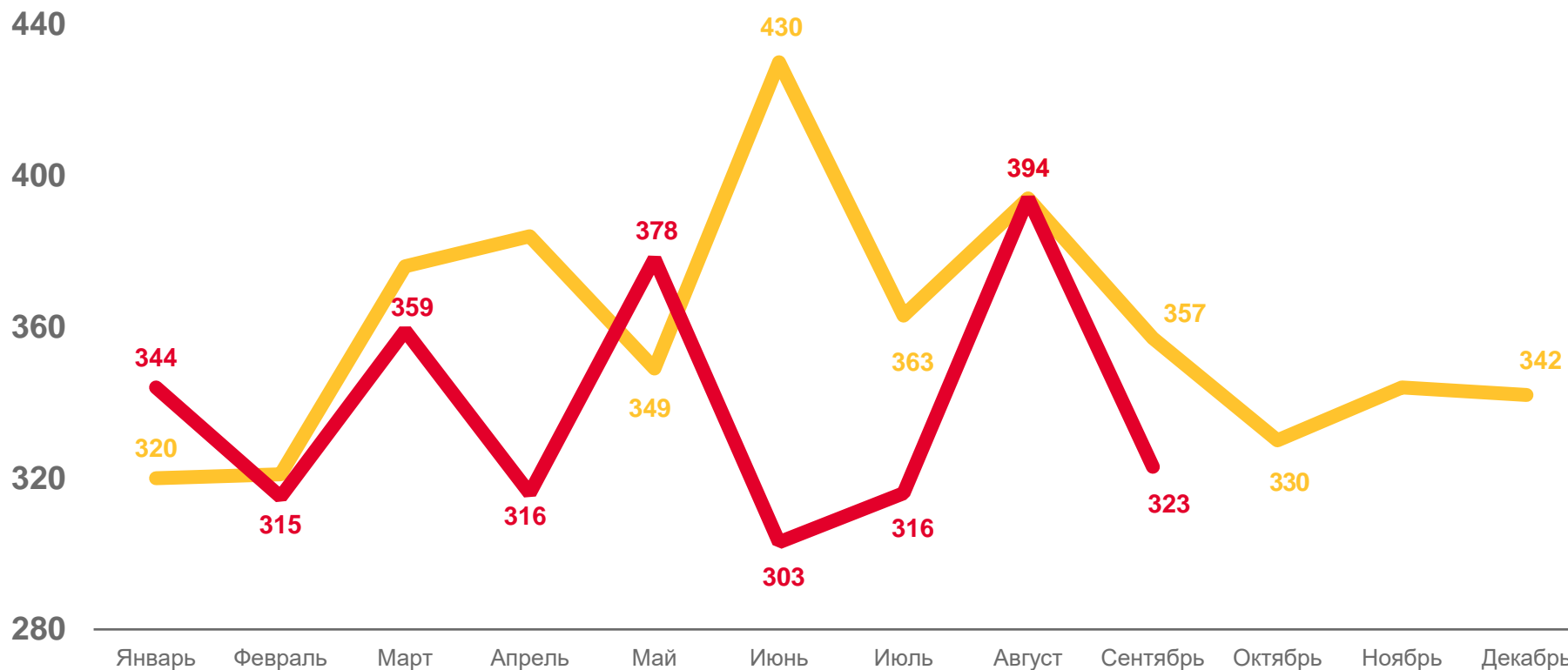
2 352

Городское население

-7,5%

Изменение

к январю - сентябрю 2022 года



2022

2023





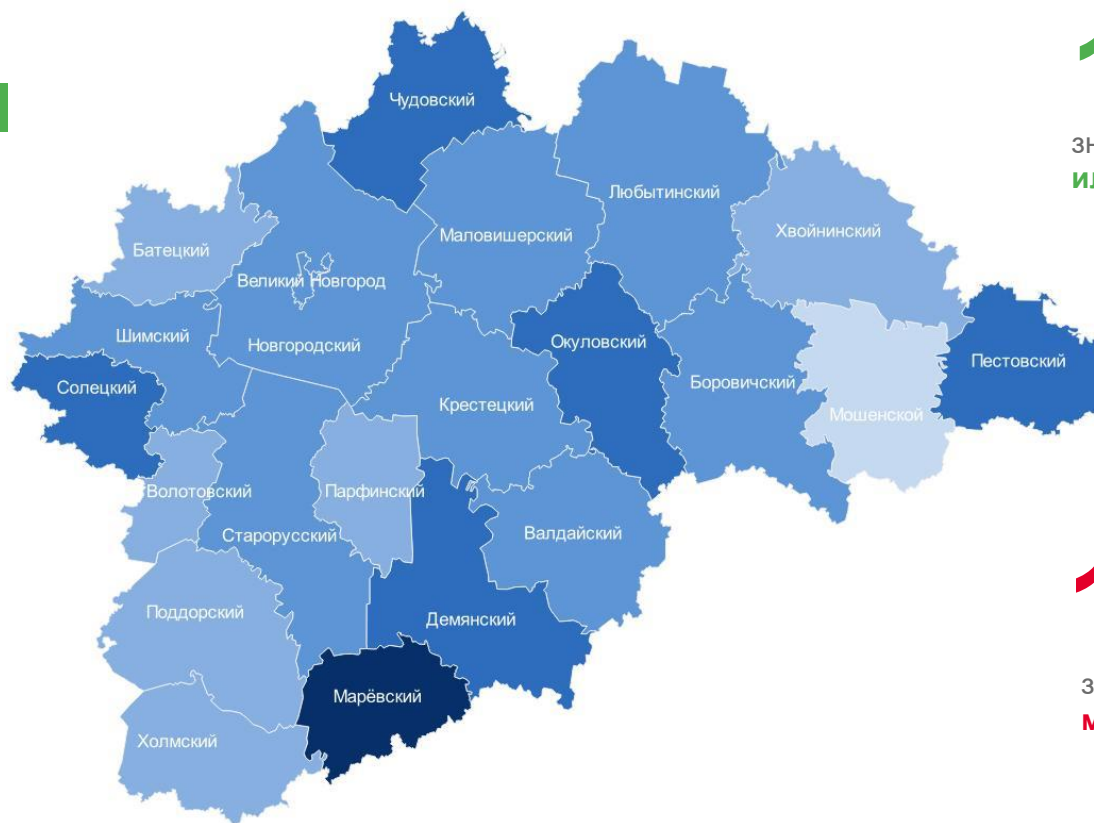
1000 чел.

КОЭФФИЦИЕНТ РОЖДАЕМОСТИ

на 1000 человек населения

Муниципальные образования с наибольшими и наименьшими значениями показателя

Марёвский округ		14,0
Окуловский район		8,3
Демянский район		8,1
Пестовский район		8,0
Чудовский район		7,7
Солецкий округ		7,6
Новгородская область		7,1
Батецкий район		5,3
Парфинский район		5,3
Волотовский округ		4,9
Мошенской район		3,3



10 муниципальных образований
значение показателя **больше или равно**, чем по области

12 муниципальных образований
значение показателя **меньше**, чем по области





РОДИВШИЕСЯ ЖИВЫМИ ПО ОЧЕРЕДНОСТИ РОЖДЕНИЯ

В % к итогу

Человек*

1 028

Первые

1 018

Вторые

613

Третьи

384

Четвертые и более



- Первые
- Вторые
- Третьи
- Четвертые
- Пятые и более

* Разница на итог по очередности из-за не указавших, какой по счету родился ребенок.





ЧИСЛО ЗАРЕГИСТРИРОВАННЫХ УМЕРШИХ

человек

2023 ГОД

январь - сентябрь

6 893

Все население

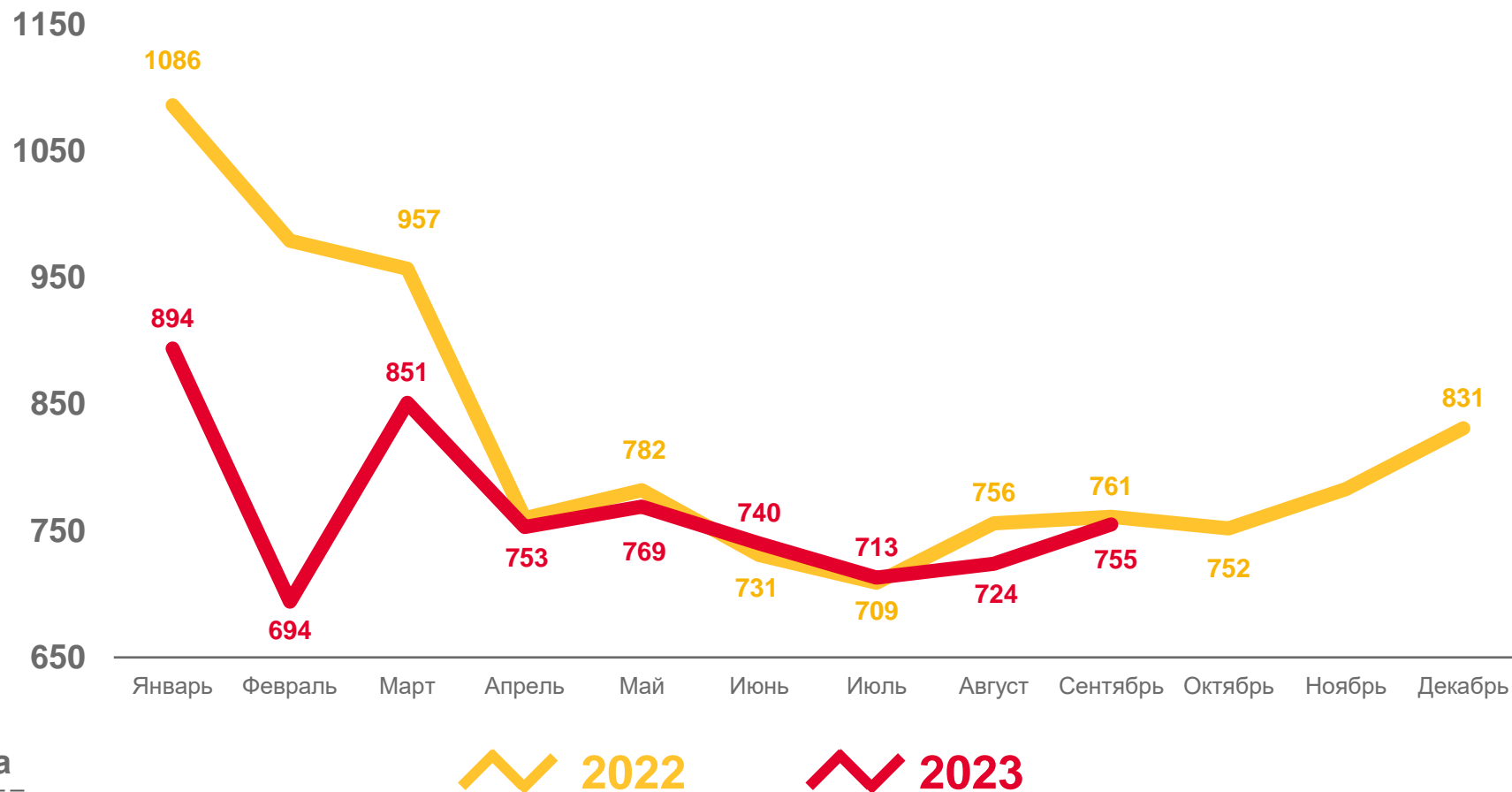
4 826

Городское население

-8,3%

Изменение

к январю - сентябрю 2022 года



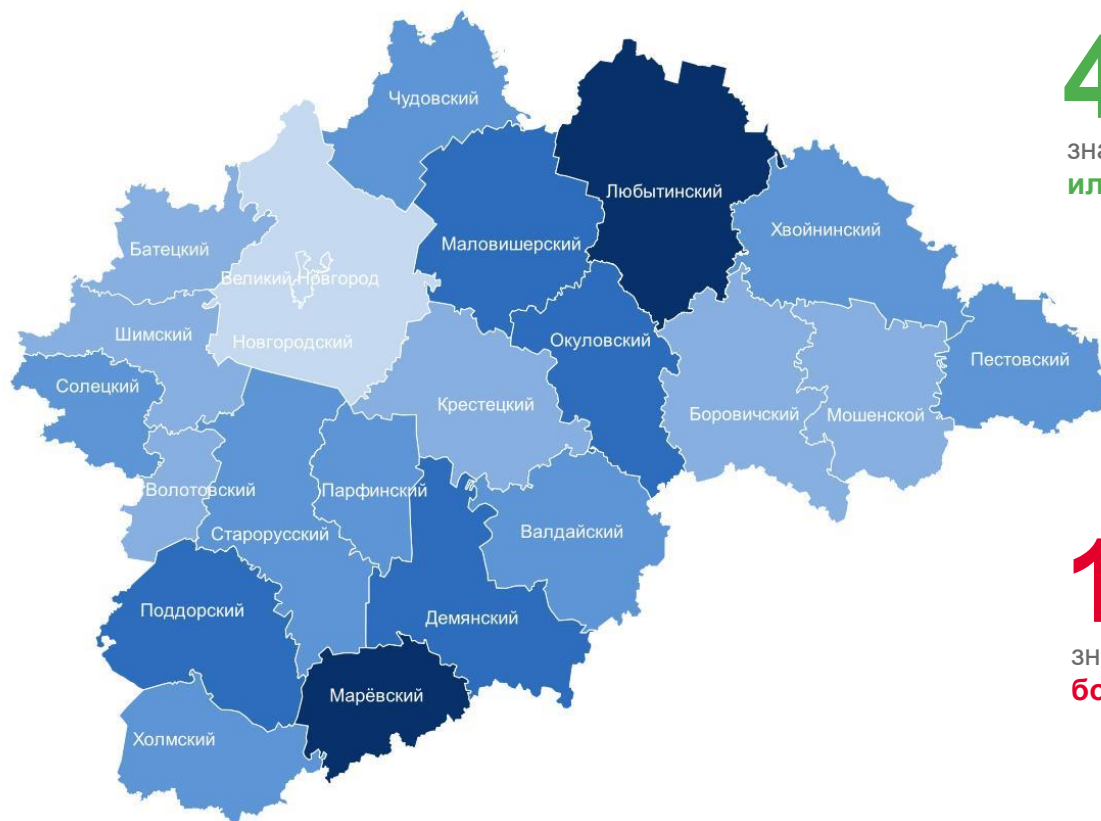
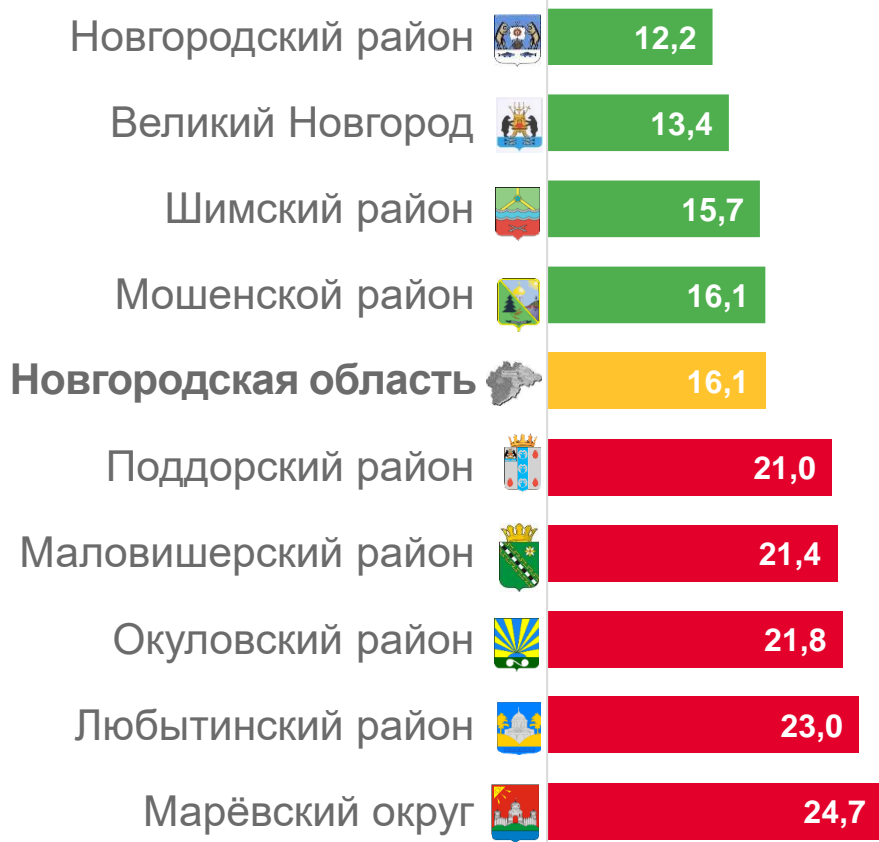
1000 чел.



КОЭФФИЦИЕНТ СМЕРТНОСТИ

на 1000 человек населения

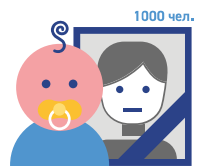
Муниципальные образования с наибольшими и наименьшими значениями показателя



4 муниципальных образований значение показателя **меньше или равно**, чем по области

18 муниципальных образований значение показателя **больше**, чем по области





КОЭФФИЦИЕНТ ЕСТЕСТВЕННОГО ПРИРОСТА, УБЫЛИ (-) НАСЕЛЕНИЯ

на 1000 человек населения *

2023 ГОД

-3,2‰

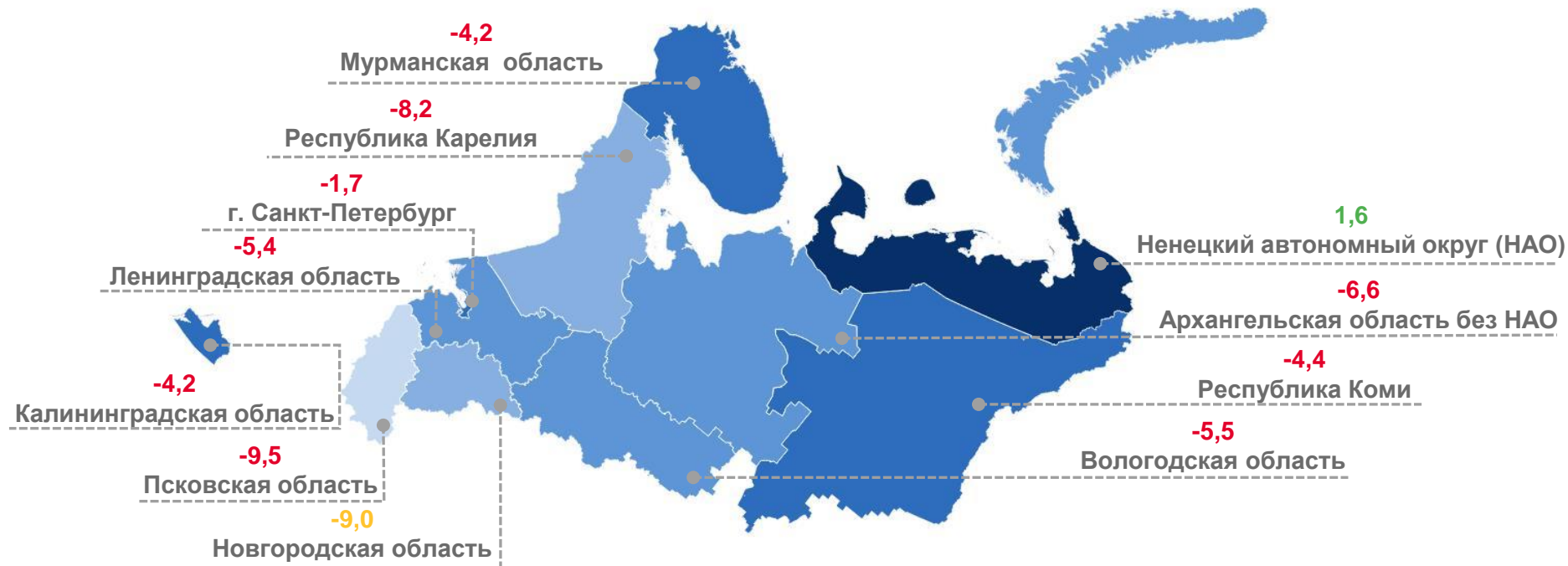
Россия

-4,2‰

СЗФО

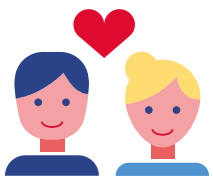
-9,0‰

Новгородская область



* Относительные показатели естественного движения населения за 2023 год рассчитаны с учётом итогов Всероссийской переписи населения 2020 года.





ЧИСЛО ЗАРЕГИСТРИРОВАННЫХ БРАКОВ

единиц

2023 ГОД

январь - сентябрь

2 814

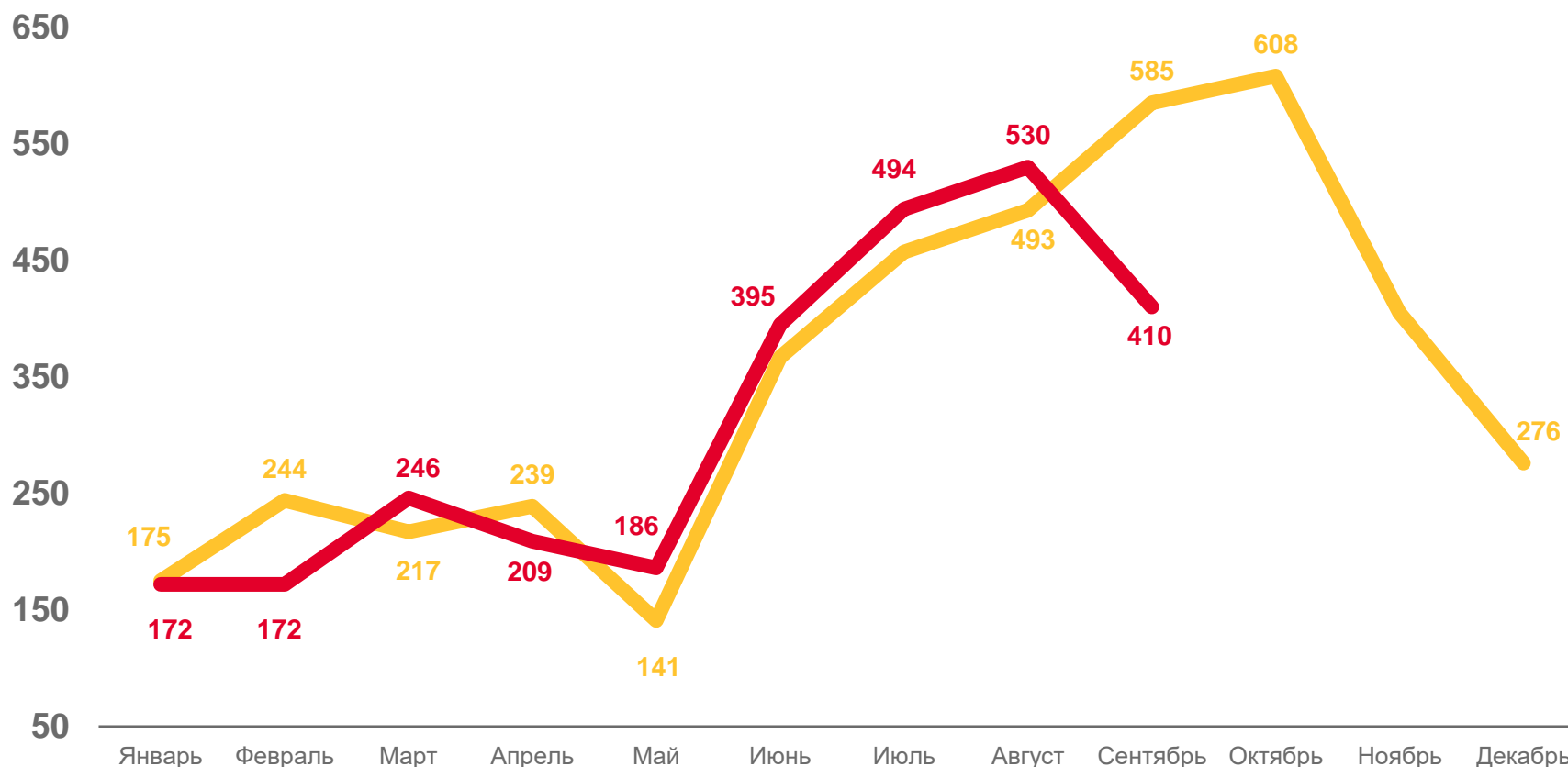
Все население

2 284

Городское население

-3,6%

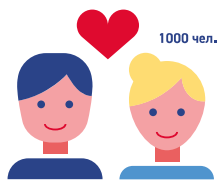
Изменение
к январю - сентябрю 2022 года



2022

2023

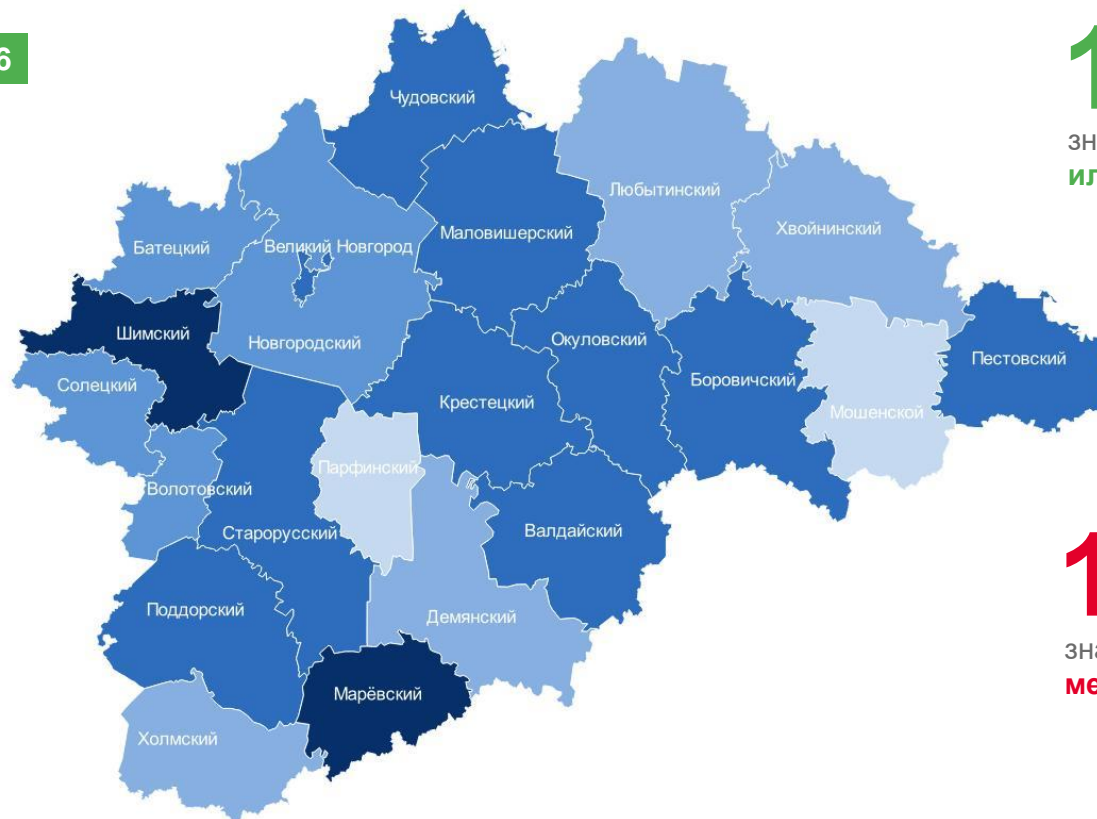




КОЭФФИЦИЕНТ БРАЧНОСТИ

на 1000 человек населения

Муниципальные образования с наибольшими и наименьшими значениями показателя

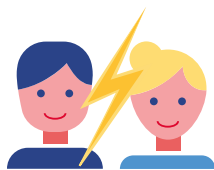


● от 3,5 до 4,8
 ● от 4,8 до 5,5
 ● от 5,5 до 6,6
 ● от 6,6 до 7,6
 ● от 7,6 до 8,7

11 муниципальных образований
значение показателя **больше**
или равно, чем по области

11 муниципальных образований
значение показателя **меньше**, чем по области





ЧИСЛО ЗАРЕГИСТРИРОВАННЫХ РАЗВОДОВ

единиц

2023 ГОД

январь - сентябрь

2107

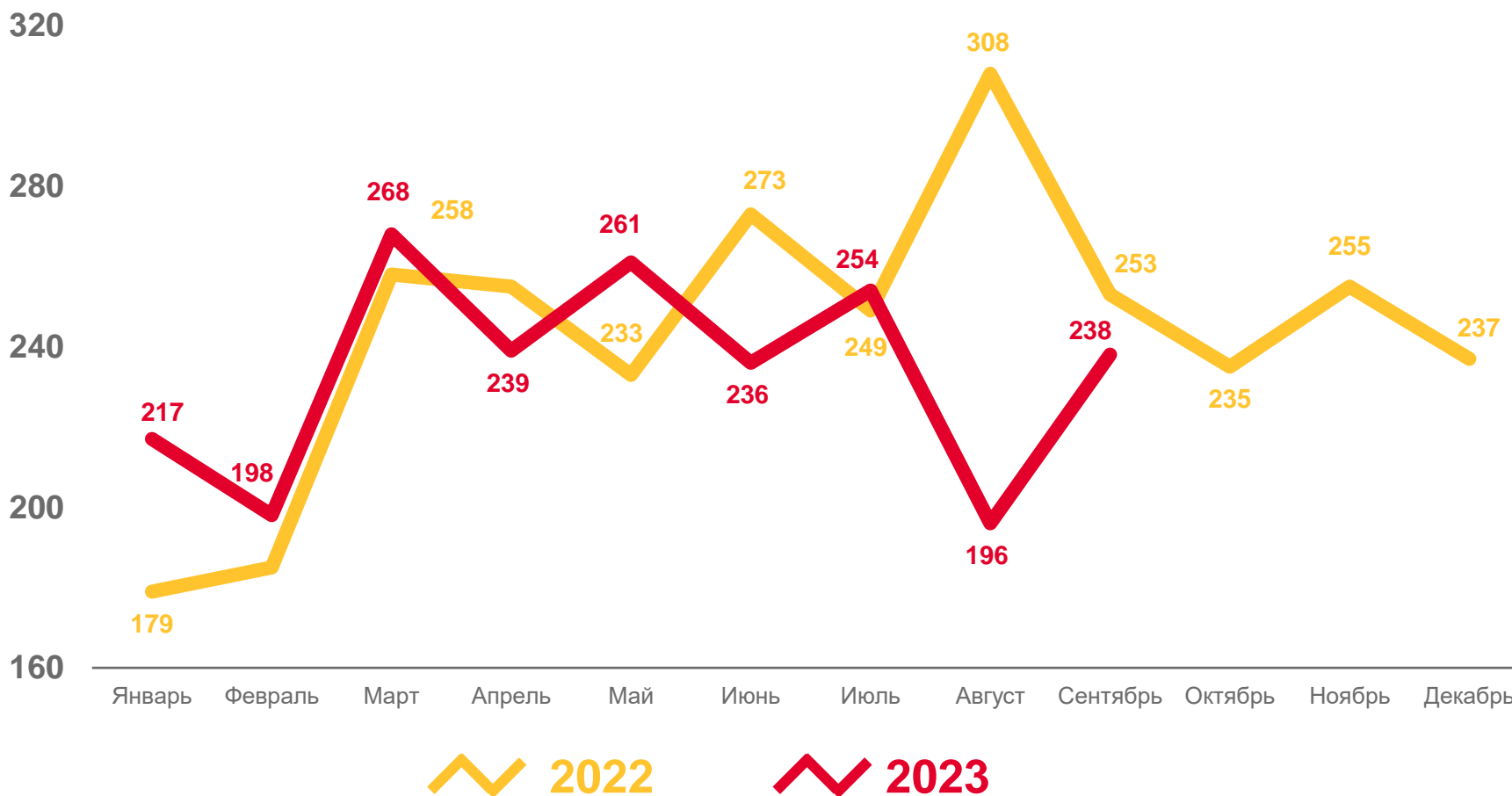
Все население

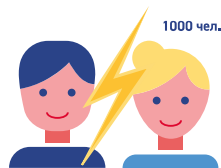
1640

Городское население

-3,9%

Изменение
к январю - сентябрю 2022 года



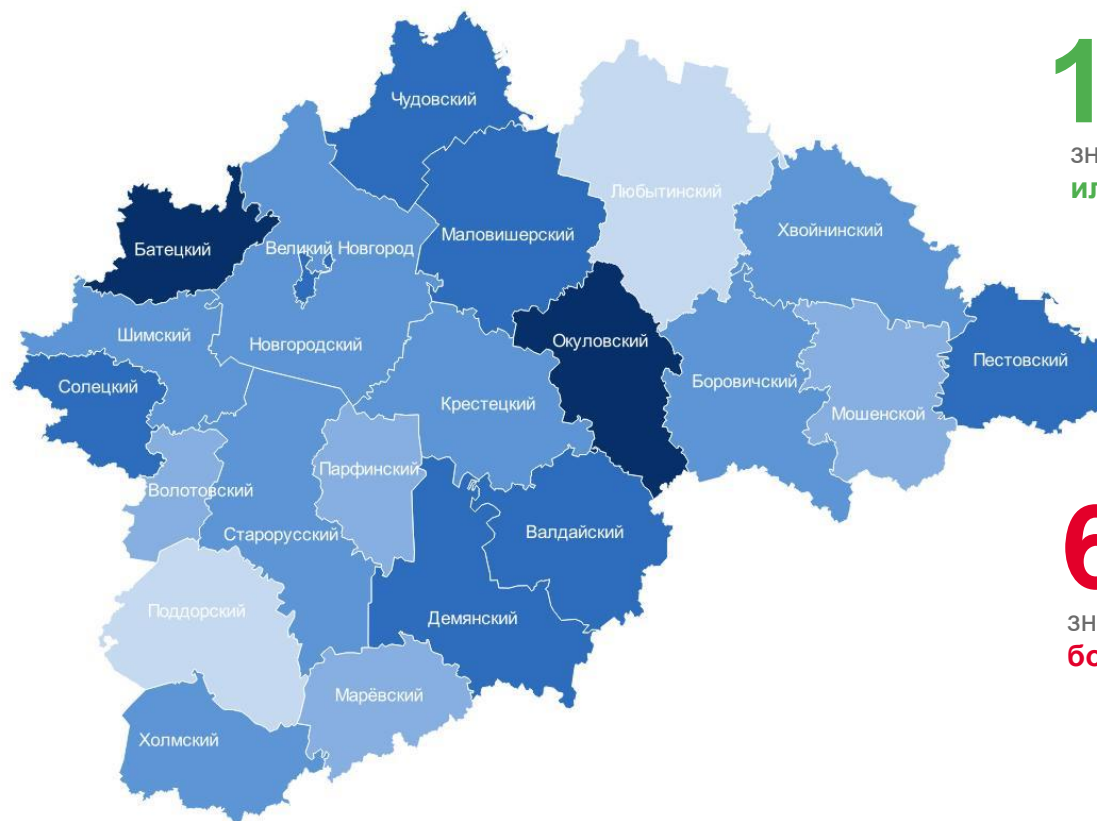


1000 чел.

КОЭФФИЦИЕНТ РАЗВОДИМОСТИ

на 1000 человек населения

Муниципальные образования с наибольшими и наименьшими значениями показателя



16 муниципальных образований
значение показателя **меньше или равно**, чем по области

6 муниципальных образований
значение показателя **больше**, чем по области

